

NEW series

**ACDelco**®

未来の先きを走るECOバッテリー

# PREMIUM BLUE

プレミアムブルー  
SERIES



**PREMIUM BLUE**  
series





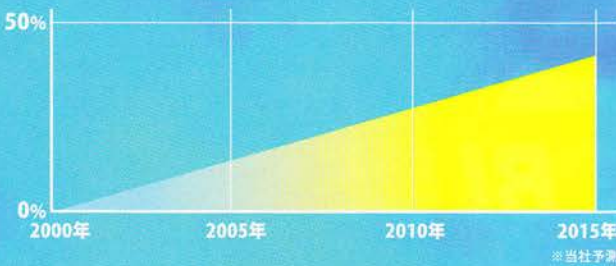
# 未来を走るECOバッテリー PREMIUM BLUE

## 充電制御車対応バッテリー

### ECO 充電制御車ってどんな車？

充電制御車とは燃費向上を目的とした「充電制御システム」を搭載した車を指し、保有台数の約25%を占めています。2004年頃から販売され始め、現在では発売される新車のほぼ全てが充電制御車であるといわれています。

#### 保有台数に対する充電制御車の比率の推移



#### 充電制御車の一例

- トヨタ** ■アイシス ■アルファード ■イスト ■ウィッシュ ■ヴィッツ ■ヴェルファイア ■ヴォクシー ■エスティマ ■カローラアクシオ ■カローラフィールダー ■クラウン ■ハイエース ■ハイラックスサーフ ■ハリアー ■マークX ■ラクティス ■iQ ■RAV4

- 日産** ■ウイングロード ■キューブ ■セレナ ■ティエダ ■ノート ■マーチ

- マツダ** ■アテンザ ■デミオ ■プレマシー ■ベリーサ

※年式等により、異なる場合があります。

#### 充電制御車の目印

充電制御車には、国土交通省で設定されている「燃費基準達成車」や、「燃費基準+20%達成車」のステッカーが貼られている場合が多く、充電制御車の目印として有効です。



### ECO 充電制御システムの仕組み

充電制御システムとは燃費向上を図るために、バッテリーの充電状態や走行状況に応じてオルタネーター（発電機）の発電を制御するシステムのことです。充電制御システムによりエンジンへの負担が軽減され、燃費が向上します。一方、バッテリーには充電と放電が繰り返されるので、負担が大きくなります。このため充電制御車には、短時間で効率よく充電できるバッテリーが求められます。



※走行状況や自動車メーカーによって制御システムは異なります。



充電制御車には、「高い充電受入性能」と「耐久性」を持ったバッテリーが必要!

**PREMIUM BLUEがオススメ!!**

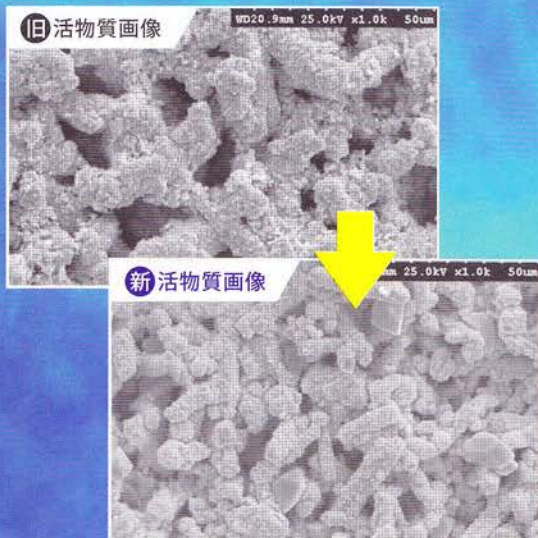
series



## PREMIUM BLUEの商品特長

### ECO 長寿命&高い充電受入性能

活物質に新規添加剤を採用することにより、充電受入性能を大幅に向上させ、さらに、活物質を高密度化することで、サイクル寿命も向上しました。



### 安心の長期保証!!

3年保証期間  
または 6万km

#### ■ 充電受入性能



#### ■ サイクル寿命テスト



### ECO リサイクル材の使用

PREMIUM BLUEは、リサイクル材を使用した環境に優しいECOバッテリーです。他にもACDelco独自の基準に従い、バッテリーに含まれる全ての材料について環境への配慮がされています。



## PREMIUM BLUEは充電制御車だけじゃない!

週末にしか運転しない車や短距離での使用が多い車は、バッテリーへの充電が不足しがちになるため、バッテリーあがりなどのトラブルが起きやすくなります。PREMIUM BLUEは効率よく充電できるので、そんなお車にもおすすめです。



週末にしか運転しない車



買い物など、ちょこっと乗りが中心の車

## PREMIUM BLUEの特徴

### ECO リサイクル鉛

端子部分にリサイクル鉛を使用しています

### ■ ハンドル付き

持ち運び、取付け、取り外しに便利

### ECO リサイクル樹脂

上面のファイナルカバーにリサイクル樹脂を使用しています

### ■ 引火防止装置

ショート時の火花など、外部からの火気をシャットアウトする安全機構

### ■ 中間カバー

液体ガスセパレーター内蔵で補水不要



### ■ 中央に位置する極板の支柱

安定性アップにより耐震性・長寿命に貢献

### ■ ホットメルト

正極板と負極板を上部で接着することで、高温下での正極板の伸びを抑制し、内部ショート(突然死)を防ぎます

### ■ 圧延鍛造鉛カルシウム極板

振動・腐食に強く安定した性能を発揮

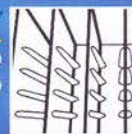
### ■ 特殊セパレーター

内部ショートを防ぎ、リブにより電解液の流れをスムーズにします



### ■ フレックスリブ

ケース内のクッション状のリブが振動による活物質の脱落を防止します



## ■ PREMIUM BLUE 国産車用バッテリー要項表

ACデルコ型式	品番	容量[5HR] (Ah)	外形寸法 (mm)			CCA (アンペア)	RC (分)	端子タイプ
			長さ	幅	総高さ			
28A19L	V9550-5001	21	196	128	184	260	33	ボルトナット
28A19R	V9550-5002							
28B17L	V9550-5003	24	167	128	224	246	38	細
28B17R	V9550-5004							
40B19L	V9550-5005	32	186	126	224	340	58	細
40B19R	V9550-5006							
46B19L	V9550-5007	34	186	126	224	400	61	細
46B19R	V9550-5008							
50B24L	V9550-5009	36	237	128	224	370	75	細
50B24R	V9550-5010							
60B24L	V9550-5011	46	237	128	224	510	90	細
60B24R	V9550-5012							
50D20L	V9550-5013	38	206	172	222	525	80	太
50D20R	V9550-5014							
60D23L	V9550-5015	48	229	172	222	550	100	太
60D23R	V9550-5016							
80D23L	V9550-5017	56	229	172	222	650	116	太
80D23R	V9550-5018							
90D26L	V9550-5019	60	259	172	222	630	140	太
90D26R	V9550-5020							
105D31L	V9550-5021	64	305	172	222	710	165	太
105D31R	V9550-5022							
115D31L	V9550-5023	75	305	172	222	780	170	太
115D31R	V9550-5024							

お問い合わせは